



DBC-12C

98294002

DE	Bedienungsanleitung.....	3	PL	Instrukcja obsługi	10	
EN	User's Manual	3	RU	Инструкция по эксплуатации	10	
FR	Mode d'emploi.....	4	UK	Інструкція з експлуатації	11	
ES	Instrucciones de servicio.....	4	CS	Návod k použití	11	
PT	Manual de instruções.....	5	SK	Návod na použitie	12	
IT	Istruzione per l'uso	5	BG	Инструкции за експлоатация	12	
NL	Gebruiksaanwijzing	6	HU	Használati utasítás	13	
DA	Brugervejledning	6	RO	Manual de utilizare	13	
SV	Bruksanvisning.....	7	SR	Uputstvo za korisnike	14	
NO	Bruksanvisning.....	7	SL	Navodilo za uporabo	14	
FI	Käyttöohje	8	HR	BS	Upute za uporabu	15
ET	Kasutusjuhend	8	EL	Οδηγίες χρήσεως	15	
LV	Instrukcija	9	TR	Kullanım kılavuzu.....	16	
LT	Instrukcija	9				



220V



12V
5 A



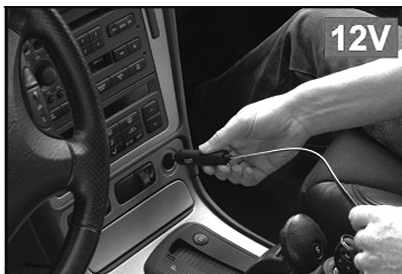
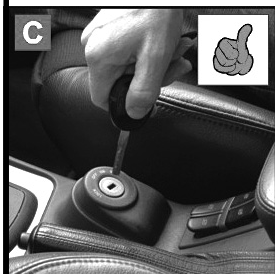
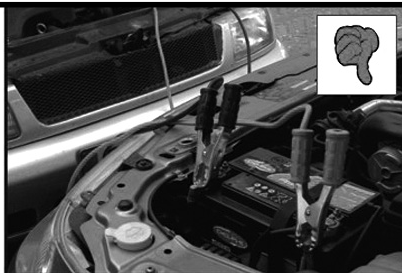
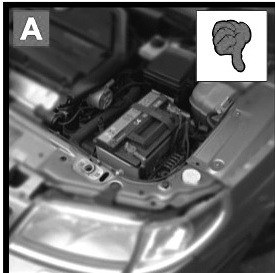
10 - 75 Ah



10 A



2,5 kg



ANWENDUNG

Vor Beginn der Arbeit vergewissern Sie sich, dass das Gerät voll aufgeladen ist.

1. Das Gerät mit dem Knopf ON/OFF einschalten. Ein Tonsignal, der Indikator der Gerätschaltung und die Batteriezustandsanzeige bestätigen das Einschalten.
2. Das Kabel für das Batterieladen aus dem Ablagefach herausnehmen und es in den Zigarrenzünderstecker des Autos einsetzen.
3. Auf den Schnellstart-Knopf (boost) drücken – das Gerät wird wieder ein Hörsignal abgeben und die Schnellstartanzeige (BOOST) blinkt grün, das Aufladen der Batterie hat begonnen.
4. Sobald die Anzeige (BOOST) nicht mehr blinkt, sondern grün stetig leuchtet und ein kontinuierliches Hörsignal abgegeben wird (etwa 10 Minuten nach dem Aufladebeginn), bedeutet das, dass die Batterie aufgeladen ist. Das Gerät von dem Zigarrenzünder lösen!

Nun dürfen Sie Ihr Auto anlassen.

Bemerkung:

- DBC-12C arbeitet nicht, wenn das Gerät bereits auf Erhaltungsladung des eigenen Akkumulators umgeschaltet hat.

Sicherheitshinweise:

- Vergewissern Sie sich, dass das Gerät vor dem Beginn der Aufladung zum irgendwelchen Ladegerät angeschlossen ist.
- Dieses Gerät ist nur für Kraftfahrzeuge mit 12 V-Batterien bestimmt, die mit Gleichstrom aufgeladen werden.
- In den Kraftfahrzeugen mit einer Bordanlage kann diese bei der Nutzung der Start-Funktion beschädigt werden. Machen Sie sich zuerst mit der Bedienungsanleitung Ihres Kraftfahrzeuges vertraut, ob die Start-Funktion verwendet werden darf.
- Längere Versuche, den Motor bei entladener Batterie zu starten, können die Beschädigungen des Starters verursachen. Wenn das Motor nach empfohlener Versuchsanzahl (siehe Fahrzeugbedienungsanleitung) nicht startet, muss man die Prozedur des Motoranlasses abstellen, bis die Ursachen festgestellt und beseitigt sind.

VORSICHT:

Nach dem Motoranlass den Batteriebooster mit dem Knopf ON/OFF ausschalten und danach aufladen lassen.

Anwendung als 12 V-Gleichstromquelle

Dieses Gerät kann als Energiequelle nur für Geräte mit 12 V-Batterien verwendet werden. Es hat einen Zigarrenzünderstecker und ist für die Stromstärke bis 5 A bestimmt.

Für seine Verwendung muss man:

1. Die Abdeckung des DBC-12C-Zigarrenzündersteckers heben.
2. Die 12 V-Steckdose des zu ladenden Geräts in den Zigarrenzünderstecker oben am Ladegerät einstecken.

GERÄTE MIT BATTERIEKAPAZITÄT ÜBER 5 A NICHT VERWENDEN!

3. Das Gerät einschalten und betreiben.

Bemerkung:

Es ist verboten, DBC-12C für den Motoranlass oder für die Umladung der Batterie zu verwenden, wenn der Zigarrenzünderstecker benutzt wird.

USE OF THE DEVICE

Before the procedure, make sure that the device is fully charged.

1. Turn the device on by pressing ON/OFF button. Audio signal, power on indicator and battery state indicator indicate that the device is turned on.
2. Take the car charging cable from the storage tray and insert it into cigarette lighter outlet.
3. Press the quick start button (BOOST) – the device shall emit the sound signal once again and green quick start indicator (BOOST) shall flash. The battery is charging.
4. When (BOOST) indicator stops flashing and starts to emit continuous sound signal (approximately 10 minutes after the beginning of the charging operation), it means that the battery is charged.

Disconnect the device from the cigarette lighter outlet!

Now you can start the car.

Note:

- DBC-12C will not work when it is in the mode of charging of its own battery.

Safety precautions:

- Before the operation make sure that the charger is not disconnected from any charging devices.
- This charger is designed for use only with the 12 VDC batteries.
- On-board computer system may be damaged when the start function is used. Before the use of start function read the user's manual for this vehicle to make sure that the use of this function is allowed.
- When the battery is discharged, continuous starting attempts may damage the engine starter. If the engine doesn't start after the recommended number of attempts (see user's manual for your vehicle), engine starting procedure should be stopper as long as the faults are located and repaired.

WARNING:

After the car is started, the charger should be turned off by pressing ON/OFF button and charged.

The use as 12 VDC power supply

This device may be used as 12 VDC power supply for all compatible devices. It fits the cigarette lighter outlet and is designed for current load up to 5 A.

To use the device you should:

1. Remove the plug of the DBC-12C cigarette lighter outlet.
2. Put 12 V plug of the device that should be connected to the power supply into the cigarette lighter outlet at the upper part of the charger.

IT IS PROHIBITED TO USE THE DEVICES WITH CURRENT LOAD ABOVE 5 AMPRES!

3. Turn the connected device on and use it.

Note:

It is prohibited to use the DBC-12C device for engine startup or battery charging when the cigarette lighter outlet is used.

UTILISATION DE L'APPAREIL

Avant de commencer la procédure, assurez-vous que l'appareil est complètement chargé.

1. Allumez l'appareil, en appuyant sur la touche ON/OFF. Le signal acoustique, l'indicateur d'allumage de l'appareil et l'indicateur de l'état des batteries signalent que l'appareil est allumé.
2. Il faut tirer le fil de chargement de l'automobile de la section de rangement et le brancher dans la prise de l'allume-cigare de l'automobile.
3. Appuyez sur la touche du démarrage rapide (boost) - l'appareil reproduira le signal acoustique et l'indicateur du démarrage rapide (BOOST) clignotera en vert. Le chargement de l'accumulateur de l'automobile a commencé.
4. Lorsque l'indicateur (BOOST) s'arrête de clignoter et s'éclaire à la lumière verte continue, en émettant le signal acoustique continu (environ, dans 10 minutes après le commencement du chargement), cela va signifier que la batterie est chargée.

Débranchez l'appareil de l'allume-cigare de l'automobile!
Maintenant vous pouvez démarrer l'automobile.

Remarque:

- DBC-12C ne fonctionne pas, si l'appareil est déjà en régime de charge ordinaire de son propre accumulateur.

Précautions:

- Avant l'application de la fonction de mise en marche, vous devez d'abord vous assurer qu'en ce moment, l'appareil de charge n'est pas déconnecté de tous les dispositifs de charge.
- Ce chargeur est destinée seulement pour l'utilisation avec les véhicules qui sont équipés des accumulateurs, chargés de la source du courant continu de 12 V.
- Les systèmes informatiques de bord des véhicules, peuvent être endommagés à l'utilisation de la fonction de mise en marche (allumage). Avant l'application de la fonction de mise en marche sur tels automobiles, il faut d'abord étudier la notice d'exploitation du véhicule donné et voir si l'application d'une telle fonction est autorisée.
- Des tentatives prolongées pour démarrer le moteur lorsque la batterie est déchargée peuvent causer des dommages au démarreur du moteur du véhicule. Si le moteur ne démarre pas après le nombre recommandé de tentatives (voir le manuel de votre voiture), la procédure doit être interrompue jusqu'à la mise en évidence et l'élimination des problèmes.

Après le démarrage du moteur de l'automobile, le chargeur doit être déconnecté en appuyant sur la touche ON/OFF (Allumage/Arrêt), puis chargé.

Utilisation en tant que source d'alimentation en courant continu de 12 V.

L'appareil donné peut être utilisé comme source d'énergie pour tous les appareils qui ont besoin d'utiliser l'alimentation de 12 V. Il a une prise de l'allume-cigare et calculé pour l'intensité du courant jusqu'à 5 A.

Pour son utilisation il faut:

1. Lever le couvercle de la prise de l'allume-cigare DBC-12C.
2. Mettre le fil électrique de 12 V de l'appareil qu'il faut brancher à la source d'alimentation, dans la prise de l'allume-cigare sur la partie supérieure de l'appareil de charge.

IL EST INTERDIT D'UTILISER LES APPAREILS EXCÉDANT LA CHARGE DE 5 AMPÈRES!

3. Allumez et utilisez l'appareil connecté.

Remarque:

Il est interdit d'utiliser l'appareil DBC-12C pour démarrer le moteur ou recharger les batteries d'accumulateur, si la prise de l'allume-cigare est utilisée.

EXPLOTACIÓN DEL DISPOSITIVO

Antes de empezar el procedimiento hay que asegurarse de que el dispositivo esté completamente cargado.

1. Pongan el dispositivo en marcha con pulsar el botón ON/OFF. La señal audible, el indicador de puesta en marcha y el indicador del estado de la batería señalan la puesta en marcha.
 2. Saquen el cable para cargar el coche de la sección de conservación y enchúfelo al conector del encendedor automático del salpicadero.
 3. Pulsen el botón de inicio rápido (boost)-el dispositivo volverá a demostrar una señal audible y el indicador del inicio rápido (BOOST) guñará en luz verde, empezó la carga del acumulador del coche.
 4. Cuando el indicador (BOOST) deje de guñar y brille en luz verde constante dando una señal audible continua (aproximadamente dentro de 10 minutos a partir del momento en que se inició la carga), eso significará que la batería está cargada.
- ¡Desenchufen el dispositivo del encendedor automático del salpicadero! Ahora pueden poner el coche en marcha.

Nota:

- DBC-12C no funciona si el dispositivo ya está en el modo de carga corriente de su acumulador.

Medidas de precaución:

- Antes de implementarse la función de inicio, primero hay que asegurarse de que el dispositivo de carga no está desenchufado de otros dispositivos de carga en ese momento.
- El presente dispositivo de carga sirve solamente para el uso en los automóviles que disponen de acumuladores que se cargan de la fuente de corriente continua 12 V.
- Los automóviles que disponen del sistema automático de ordenador de a bordo pueden sufrir daños del sistema durante el uso de la función de puesta en marcha (inicio). Antes de utilizar la función de inicio en tales automóviles es necesario leer el manual de servicio del automóvil y asegurarse de que el uso de la función está permitido.
- Intentos prolongados de puesta en marcha del motor en el momento cuando la batería del acumulador está descargada pueden dañar el starter del motor del coche. Si no es posible poner en marcha el motor después del número de intentos recomendado (ver el manual del coche), hay que dejar de intentarlo hasta que se revelen y se eliminen las causas.

CUIDADO:

Después de poner en marcha el coche hay que desactivar el dispositivo de cargar con pulsar el botón ON/OFF (ENCENDIDO/APAGADO) y después de ello cargarlo.

Uso como fuente del suministro de corriente continua 12 V

El presente dispositivo puede ser utilizado como una fuente del suministro de corriente continua para todos los dispositivos para que es necesario el uso de la fuente del suministro de corriente continua 12 V. El dispositivo dispone de un conector del encendedor automático del salpicadero y fue deliberado para la intensidad hasta 5 A.

Para utilizar el dispositivo hay que:

1. Levantar la tapa del conector del encendedor automático del salpicadero DBC-12C.
2. Enchufar el enchufe 12 V del dispositivo que hay que conectar a la fuente de suministro de corriente continua al conector del encendedor automático del salpicadero que se encuentra en la parte superior del dispositivo de cargar.

¡SE PROHÍBE USAR LOS DISPOSITIVOS CUYA INTENSIDAD SUPERA 5 AMPER!

3. Enciendan y usen el dispositivo conectado.

Nota: Se prohíbe usar el dispositivo DBC-12C para poner en marcha el motor o para recargar las baterías de acumulador si el conector del encendedor automático del salpicadero se usa.

UTILIZAÇÃO DO DISPOSITIVO

Antes de começar, certifique-se que o dispositivo está completamente carregado.

1. Ligue o dispositivo ao premir o botão ON/OFF. O dispositivo estará ligado quando emitir um sinal sonoro e os indicadores de funcionamento e de estatuto da bateria estiverem acesos.
2. Retire o cabo de carregamento do encaixe de armazenamento e conecte-o ao isqueiro do automóvel.
3. Ligue o botão de início rápido (boost). O dispositivo emitirá um sinal sonoro mais uma vez e o indicador de início rápido (BOOST) irá piscar verde ao começar o carregamento do automóvel.
4. Quando o indicador (BOOST) parar de piscar ao emitir luz verde e sinal sonoro contínuos (cerca de 10 minutos após o início de carregamento), a bateria estará carregada.

Desconecte o dispositivo do isqueiro!

Poderá agora iniciar o arranque do automóvel.

Nota:

- O DBC-12C não funcionará se o dispositivo estiver no modo de carregamento normal da sua própria bateria.

Precauções:

- Antes de iniciar o arranque deverá certificar-se que o carregador não está desligado de quaisquer dispositivos de carregamento.
- O carregador foi concebido para utilização apenas em veículos com baterias carregadas da fonte de alimentação 12 VDC.
- Os veículos equipados com sistemas informáticos de bordo poderão ser danificados ao utilizar a função de arranque (start). Antes de iniciar a função nos veículos em questão deverá consultar o manual de instruções do veículo para verificar se a utilização de tal função for permitida.
- Tentativas contínuas de arrancar o motor com a bateria descarregada poderão causar danos ao motor de arranque do veículo. Se o motor não arrancar após o número recomendado de tentativas (consulte o manual do seu automóvel), o procedimento de arranque do motor deverá ser interrompido até identificar e corrigir o problema.

ATENÇÃO:

Após o arranque do automóvel deverá desligar o dispositivo de carregamento e de arranque ao pressionar o botão ON/OFF e depois carregá-lo.

Utilização como fonte de alimentação 12 V DC

Este dispositivo pode ser utilizado como fonte de alimentação para todos os dispositivos que requerem a utilização da fonte de alimentação de 12 V. O dispositivo possui uma tomada de isqueiro e é concebido para corrente até 5 A.

Para a sua utilização é necessário:

1. Levantar a tampa da tomada de isqueiro DBC-12C.
2. Inserir a ficha 12 V do dispositivo, que deve ser conectado à fonte de alimentação na tomada de isqueiro na parte superior do carregador.

É PROIBIDA A UTILIZAÇÃO DE DISPOSITIVOS SUPERIORES A 5 AMP!

3. Ligue e utilize o dispositivo conectado.

Nota:

Não é permitida a utilização do dispositivo DBC-12C para arrancar o motor ou recarregar baterias quando se utiliza a tomada de isqueiro.

USO DEL DISPOSITIVO

Prima di procedere, verificare che il dispositivo sia completamente carico.

1. Accendere il dispositivo premendo il tasto ON/OFF. Un segnale acustico, indicatore dell'accensione del dispositivo e indicatore dello stato della batteria segnalano l'accensione.
2. Tirare fuori il cavo per la carica dell'automobile dallo scomparto e inserirlo nella presa accendisigari dell'automobile.
3. Premere il tasto di start rapido (boost) - il dispositivo emette un altro segnale acustico e l'indicatore dello start rapido (BOOST) lampeggia di verde, è iniziata la carica della batteria dell'automobile.
4. Quando l'indicatore (BOOST) smette di lampeggiare e rimane in verde fisso emettendo un segnale acustico continuo (circa 10 minuti dopo l'inizio della carica), vuol dire che la batteria è carica.

Scollegare il dispositivo dalla presa accendisigari dell'automobile!

Ora è possibile avviare il motore.

Nota:

- DBC-12C non funziona se il dispositivo è già messo in modalità di carica normale della propria batteria.

Misure precauzionali:

- Prima di attivare la funzione start verificare che il caricabatterie non sia scollegato in questo momento da qualsiasi dispositivo di carica.
- Il presente caricabatterie è previsto solo per l'uso su veicoli con le batterie che si caricano da una fonte di corrente continua a 12 V.
- Nei veicoli dotati di computer di bordo, l'uso della funzione di avvio (start) può provocare dei danni del computer. Prima di attivare la funzione start su tali veicoli, consultare il manuale d'uso del veicolo in merito per vedere se questa funzione sia permessa.
- Tentativi continui di avviare il motore con la batteria scarica possono danneggiare il motorino di avviamento dell'automobile. Se il motore non si avvia dopo un numero consigliato di tentativi (vedi il manuale dell'automobile), fermare la procedura di avvio fino all'identificazione ed eliminazione delle cause.

ATTENZIONE:

Dopo aver avviato l'automobile bisogna spegnere l'avviatore booster premendo il tasto ON/OFF, dopo di che caricare.

Uso come fonte di corrente continua a 12 V

Il presente dispositivo può essere usato come fonte di alimentazione per tutti i dispositivi che richiedono una fonte di alimentazione a 12 V. È dotato di una spina per presa accendisigari ed è progettato per l'ampéraggio fino a 5 A.

Per usarlo bisogna:

1. Alzare il coperchio della presa accendisigari DBC-12C.
2. Inserire la spina da 12 V del dispositivo da collegare alla fonte di alimentazione nella presa accendisigari nella parte superiore del caricabatterie.

È VIETATO USARE DISPOSITIVI CON LA CARICA SUPERIORE A 5 AMPERI!

3. Accendere e usare il dispositivo collegato.

Nota:

È vietato usare il dispositivo DBC-12C per avviare il motore o per ricaricare le batterie quando viene utilizzata la presa accendisigari.

GEBRUIK VAN HET APPARAAT

Voordat de procedure, zorg ervoor dat het apparaat volledig is opgeladen.

1. Schakel het apparaat in door de AAN/UIT knop. Audio signaal, power -aan-indicator en de batterij indicator van de toestand aan te geven dat het apparaat is ingeschakeld.
2. Neem de auto laadkabel van de opslag lade en plaats deze in sigarettenaanstekers.
3. Druk op de snelle start knop (BOOST) - de inrichting moet het geluidssignaal opnieuw uitzenden en groene snelle start indicator (BOOST) zal knipperen. De batterij wordt opgeladen.
4. Wanneer (BOOST) indicator stopt met knipperen en begint te continu geluidssignaal (ongeveer 10 minuten na het begin van de laadoperatie) uitstoten, betekent dit dat de batterij is opgeladen.

Ontkoppel het toestel van de sigarettenaanstekers!

Nu kunt u de auto te starten.

OPMERKING:

- DBC-12C zal niet werken wanneer het in de wijze van laden van zijn eigen batterij.

VEILIGHEIDSMATREGELEN:

- Voor de operatie ervoor zorgden dat de lader niet wordt losgekoppeld van elke oplader.
- Deze lader is ontworpen voor gebruik met de 12 VDC accu.
- On-board computer systeem kan worden beschadigd wanneer de start -functie wordt gebruikt. Voor het gebruik van startfunctie lees de handleiding voor dit voertuig om ervoor te zorgen dat het gebruik van deze functie wordt toegelaten.
- Wanneer de accu leeg is, kan continu startpogingen de startmotor beschadigen. Als de motor niet start na het aanbevolen aantal pogingen (zie gebruikershandleiding voor uw voertuig), moet de motor startprocedure stop zolang de fouten zich bevinden en gerepareerd.

WAARSCHUWING:

Nadat de auto wordt gestart, moet de lader worden uitgeschakeld door op ON/OFF -knop en is opgeladen.

Het gebruik als 12 VDC voeding

Dit apparaat kan worden gebruikt als 12 VDC voeding voor alle compatibele apparaten. Het past in de sigarettenaanstekers en is ontworpen voor de huidige belasting tot 5 A.

Om het apparaat moet worden gebruikt:

1. Haal de stekker van de DBC-12C sigarettenaanstekers.
2. Zet 12 V stekker van het apparaat dat moet worden aangesloten op de voeding aan op de sigarettenaanstekers in het bovenste deel van de lader.

HET IS VERBODEN OM DE APPARATEN GEBRUIK MET HUIDIGE BELASTING HOGER IS DAN 5 AMPRES!

3. Zet het aangesloten apparaat aan en gebruik het.

OPMERKING:

Het is verboden om de DBC-12C apparaat te gebruiken voor starten van de motor of de accu opladen wanneer de sigarettenaanstekers wordt gebruikt.

ANVENDELSE AF INDRETNINGEN

Før proceduren, så sørg for, at enheden er fuldt opladet.

1. Tænd for apparatet ved at trykke på ON/OFF knappen. Lydsignalet, indikator for tændt og batteri tilstand indikator indikerer, at enheden er tændt.
2. Tag bilopladerkabel fra frastillingspladsen og indsæt det i cigarettænder.
3. Tryk på hurtigt start -knappen (BOOST) - enheden skal udsende lydsignalet igen og grøn hurtigt start indikator (BOOST) skal blinke. Batteriet oplades.
4. Når (BOOST)-indikatoren holder op med at blinke og begynder at udsende konstant lydssignal (cirka 10 minutter efter begyndelsen af opladningen), betyder det, at batteriet er opladet.

Afbryd enheden fra cigarettænder!

Nu kan du starte bilen.

BEMÆRK:

- DBC-12C virker ikke, når den er i den tilstand af opladning af sit eget batteri.

SIKKERHEDSFORANSTALTNINGER:

- Før operationen skal du sørge for, at opladeren ikke er koblet fra enhver oplader.
- Denne oplader er kun beregnet til brug med 12 VDC -batterier.
- On-board computer system kan blive beskadiget, når start -funktionen bruges. Før brug af start -funktion læse manualen for dette køretøj til at sørge for, at brugen af denne funktion er tilladt.
- Når batteriet er afladet, kan kontinuerlig startforsøgene skade motoren starter. Hvis motoren ikke starter efter det anbefalede antal forsøg (se manualen til dit køretøj), bør motorstart procedure være prop, så længe de fejl er placeret og repareret.

ADVARSEL:

Når bilen startes, skal laderen slukkes ved at trykke på knappen ON/OFF og opladet.

Anvendelsen som 12 VDC strømforsyning

Denne enhed kan bruges som 12 VDC strømforsyning til alle kompatible enheder. Det passer cigarettænder og er designet til aktuel belastning på op til 5 A.

At kunne bruge enheden skal du:

1. Fjern stikket fra DBC-12C cigarettænder.
2. Sæt 12 V stik i enheden, der skal tilsluttes til strømforsyningen i cigarettænderen i den øvre del af opladeren.

DET ER FORBUDT AT BRUGE ENHEDER MED STRØMBELASTNING OVER 5 AMPRES!

3. Sluk for det tilsluttede apparat på og bruge det.

Bemærk:

Det er forbudt at anvende DBC-12C enhed til start af motoren eller batteriopladning når cigarettilgørelse anvendes.

SV

Svenska

ANVÄNDNING AV ANORDNINGEN

Innan proceduren, se till att enheten är fulladdad.

- Slå på enheten genom att trycka på ON/OFF knappen. Ljdsignal, strömindikator och batteristatus indikator indikerar att enheten är påslagen.
- Ta bil laddningskabeln ur förvaringsfacket och sätt in den i cigarettändaruttaget.
- Tryck på snabbstartsknappen(BOOST) - enheten ska avge ljdsignalen på nytt och grönt snabbstartindikator(BOOST) ska blinka. Batteriet laddas.
- När (BOOST) -indikatorn slutar blinka och börjar avge kontinuerlig ljdsignal (ca 10 minuter efter början av laddningen), betyder det att batteriet är laddat.

Koppla bort enheten från cigarettändaruttaget!

Nu kan du starta bilen.

NOTERA:

- DBC-12C fungerar inte när den är i läge för laddning av ett eget batteri.

SÄKERHETSÅTGÄRDER:

- Före operationen se till att laddaren inte är bortkopplad från någon laddare.
- Laddaren är avsedd för användning endast med 12 VDC -batterier.
- Färd dator systemet kan skadas när startfunktionerna används. Före användning av startfunktionläsa användarhandboken för detta fordon för att se till att är tillåtet att använda denna funktion.
- När batteriet är urladdat kan kontinuerliga försök start skada startmotor. Om motorn inte startar efter det rekommenderade antalet försök (se bruksanvisningen för din bil), bör motorstartförarandevärdet proppen så länge feilen finns och repareras.

WARNING:

När bilen startas, ska laddaren stängas av genom att trycka på ON/OFF knappen och laddat.

Den användning som 12 VDC strömförsörjning

Den här enheten kan användas som 12 VDC strömförsörjning för alla kompatibla enheter. Det passar i cigarettändaruttaget och är avsedd för aktuell belastning upp till 5 A.

För att använda enheten bör du:

- Ta bort pluggen i DBC-12C cigarettändaruttag.
- Sätt 12 V kontakten på den enhet som ska anslutas till elnätet i cigarettändaruttaget på den övre delen av laddaren.

DET ÄR FÖRBJUDET ATT ANVÄNDA UTRUSTNING MED NUVARANDE BELASTNING ÖVER 5 AMPRES!

- Vrid den anslutna enheten och använd den.

notera:

Det är förbjudet att använda DBC-12C anordning för motorstart eller batteriladdning när cigarettändaruttaget används.

NO

Norsk

BRUK AV ANORDNINGEN

Før prosedyren, må du kontrollere at enheten er fulladet.

- Slå på enheten ved å trykke på ON/OFF -knappen. Audio signal, lampen for strøm og batteri tilstand indikator indikerer at enheten er slått på.
- Ta bilen ladekabelen fra lagrings skuffen og sett den inn i sigarettenner uttaket.
- Trykk på hurtigstart -knappen (BOOST) - enheten skal avgi lydsignalet igjen og grønn quick start indikator (BOOST) skal blinke. Batteriet lades.
- Når (BOOST) slutter å blinke og begynner å avgi kontinuerlig lydsignal (ca 10 minutter etter begynnelsen av lade drift), betyr det at batteriet er ladet.

Koble enheten fra sigaretteneren stikkontakt!

Nå kan du starte bilen.

MERK:

- DBC-12C vil ikke fungere når det er i modus for lading av eget batteri.

SIKKERHETSHENVISNINGER:

- Før operasjonen sørg for at laderen ikke er koblet fra ledning.
- Denne laderen er designet for bruk med 12 VDC batterier.
- Kjørecomputer systemet kan bli skadet når startfunksjonen brukes. Før bruk av start-funksjon lese brukerhåndboken for denne bilen til å sørge for at bruken av denne funksjonen er tillatt.
- Når batteriet er utladet, kan kontinuerlig startforsøk skade motoren starter. Hvis motoren ikke starter etter det anbefalte antall forsøk (se brukerveiledningen for kjøretøyet), bør motorstartprosedyren være proppen så lenge feilene er lokalisert og reparert.

ADVARSEL:

Etter at bilen er i gang, bør laderen slås av ved å trykke på ON/OFF -knappen og ladet.

Bruken som 12 VDC strömförsörjning

Denne enheten kan brukes som 12 VDC strömförsörjning for alle kompatible enheter. Det passer sigarettenneruttak og er designet for dagens belastning opp til 5 A.

Før å bruke enheten bør du:

- Ta ut støpselet på DBC-12C sigarettenner uttaket.
- Sett 12 V plugg for enheten som skal kobles til strömförsörjningen i sigaretteneren uttaket på den övre delen av laderen.

DET ER FORBUDT Å BRUKE ENHETENE MED STRÖM LEGG INN OVER FEM AMPRES!

- Tre. Slå den tilkoblede enheten på og bruke den.

MERK:

Det er forbudt å bruke DBC-12C -enhet for oppstart av motorene eller batterilading når sigarettenner uttaket er brukt.

LAITTEEN KÄYTTÖÄ

Ennenmenettelyyn, varmista, ettälaite on latautunut täyteen.

1. Käynnistä laite painamalla ON/OFF-painiketta. Äänisignaalin, virta merkkivalo ja akun tilan merkkivalo osoittaa, ettälaite on päällä.
2. Ottaa auton latausjohtosäilytyksalusta ja työnnä se tupakan-sytyttimeen.
3. Paina Quick Start -painiketta (BOOST) -laite on pääsääntömerkkin jälleen ja vihreä Quick Start -merkkivalo (MOM) on vilkuttava. Akku latautuu.
4. Kun (BOOST) lakkaa vilkkumasta ja alkaa päästämään jatkuva äänimerkki (noin 10 minuutin kuluttua alustavaraus-toiminnon), se tarkoittaa, ettäakku on ladattu.

Irrota laitetupakansytyttimeen!

Nyt voit aloittaaauton.

HUOM:

- DBC-12C ei toimi, kun se ontilassa latauksen omaa akku.

ESTÄMISEKSI:

- Ennen leikkausta varmista, ettälaturi on kytkettyinä mitään latureita.
- Tämä laturi on tarkoitettu käytettäväksi ainoastaan12 VDC akkuja.
- Junassa tietokonejärjestelmä voi vahingoittua, kunkäynnistys on käytössä. Ennenkäyttöä start-toiminto lukea-käyttöohje tämän ajoneuvon varmistaa, ettäkäytöstä tämä toiminto on sallittu.
- Kunakku on tyhjä, jatkuva käynnistysyrityksen jälkeen saattaa vaurioittaa moottoria käynnistin. Jos moottori ei käynnisty, kunsuosittelut yritysten määrä (ks. käyttöohje autoosi), Moottorin käynnistäminen olisi tulppa kunhanvial sijaitsevat ja korjata.

VAROITUS:

Jälkeenauto käynnistetään,laturi pitäisi kytkeä pois päältä painamalla ON/OFF-painiketta ja ladattu.

Käyttö 12 VDC

Tämä laite voidaan käyttää 12 VDC virtalähde kaikille yhteensopivilla laitteilla. Se sopiitupakansytyttimeen ja se on suunniteltu nykyisen kuormituksen enintään 5 A.

Laitteen käyttö sinun pitäisi:

1. IrrotapistokeDBC-12C tupakansytyttimeen.
2. Laita 12 V pistokelaite, joka tulee kytkeävirtalähdetupakansytyttimeen yläosassa laturin.

ON KIELLETTYÄ KÄYTTÄÄ LAITTEITA NYKYISEN PINOA 5 AMPRES!

3. Sammuta liitetty laite ja käyttää sitä.

HUOM:

On kiellettyä käyttääDBC-12C laitteen moottorin käynnistykseen tai akun latauksen kuntupakansytyttimeen käytetään.

KASUTAMINESEADME

Enne protseduuri, veenduge, et seade on täielikult laetud.

1. Lülitage seade sisse, vajutades ON/OFF nuppu. Audio signaali võimu indikaator ja aku seisund indikaator näitab, et seade on sisse lülitatud.
2. Võtke auto laadimiskaabel hoiualus ja asetage see sigaretisüütaja pesast.
3. Vajutage quick start nuppu (BOOST) -seade peab tekitamahelisingnaali taas ja roheline quick start indikaator (BOOST) peab vilkuma. Akut laetakse.
4. Kui (BOOST) indikaator lõpetab vilkumise ja hakkab kiirgama pidev helisingnaal (umbes 10 minutit pärast algust laadimisprotseduuri), see tähendab, et aku on laetud.

Lahutage seade sigaretisüütaja pesast!

Nüüd saab auto käivitada.

MÄRKUS:

- DBC-12C ei tööta, kui see onrežiimis laadimise omal aku.

OHUTUSNÕUDED:

- Enne operatsiooni veenduge, et laadija ei ole lahutatud igasugusest laadimiseadmeid.
- See laadija on mõeldud kasutamiseks ainult koos12 VDC patareid.
- On pardaaruvi süsteem võib kahjustudastart funktsiooni kasutatakse. Enne kasutamist start funktsioon lugeda kasutusjuhendid Selle sõiduki veenduda, et kasutada seda funktsiooni on lubatud.
- Kui aku on tühi, pidev alustamise katsed võib kahjustada mootorit starter. Kui mootor ei käivitu pärast soovitatud mitmeid katseid (vt kasutusjuhend teie sõiduk) Mootori käivitamine peab olema stopper niikauevad asuvad ja remonditud.

HOIATUS:

Pärast auto käivitamisel,laadija peaks olema välja lülitatud, vajutades ON/OFF nupp ja laetud.

Kasutamiseks 12 VDC toide

Käesolev seade võib kasutada 12 VDC toide kõigi ühilduvate seadmetega. See sobib sigaretisüütaja pesast ning on mõeldud praeguste koormus kuni 5 A.

Seadme kasutamiseks peate:

1. Eemaldage pistik DBC-12C sigaretisüütaja pesast.
2. Pane 12 V pistikseade, mis tuleb ühendatoteallikatsigaretisüütaja väljundülaosalaadija.

IT ON KEELATUD KASUTADA SEADME JA HETKEKOORMUSEST ÜLE 5 AMPRES!

3. Lülitage ühendatud seade sisse ja seda kasutada.

MÄRKUS:

Keelatud on kasutada DBC-12C seadme mootori käivitamisel või aku laadimiseks kui sigaretisüütaja pesast kasutatakse.

IERĪCES IZMANTOŠANA

Pirms procedūras uzsākšanas ir jāpārliecinās par to, vai ierīce ir pilnībā uzlādēta.

1. Ieslēdziet ierīci, nospiežot pogu ON/OFF. Skaņas signāls un ierīces ieslēgšanas indikators un bateriju stāvokļa indikators signalizē par ieslēgšanu.
2. Izņemiet no glabāšanas nodalījuma auklu automobiļa uzlādēšanai un ievietojiet to automobiļa piepīpētāja ligzdā.
3. Ieslēdziet ātrā starta pogu (boost) – ierīce atkal izdos skaņas signālu un ātrā starta indikators (BOOST) mirgos zaļā krāsā, ir sākusies automobiļa akumulatora uzlādēšana.
4. Kad indikators (BOOST) pārtrauks mirgot un degs vienmērīgā zaļā krāsā, izdodot nepārtrauktu skaņas signālu (aptuveni 10 minūtes pēc uzlādēšanas sākuma) – tas nozīmē, ka baterija ir uzlādēta.

Atvienojiet ierīci no automobiļa piepīpētāja!

Tagad Jūs varat iedarbināt automobili.

Piezīme:

- DBC-12C nestrādā, ja ierīce atrodas pašas akumulatora parastās uzlādēšanas režīmā.

Piesardzības pasākumi:

- Pirms starta funkcijas izpildīšanas uzsākšanas vispirms ir jāpārliecinās par to, vai uzlādes ierīce pašreizējā brīdī nav atvienota no kādām lādēšanas ierīcēm.
- Minētā uzlādes ierīce domāta lietošanai tikai ar transporta līdzekļiem, kuriem ir akumulatori, kas lādējas no līdzstrāvas avota 12B.
- Transporta līdzekļi, kuri aprīkoti ar datorizētu borta sistēmu, izmantojot iedarbināšanas (starta) funkciju, var gūt šīs sistēmas bojājumus. Pirms starta funkcijas piemērošanas šādos automobiļos vispirms ir jāiepazīstas ar minētā transporta līdzekļa lietošanas instrukciju, vai šādas funkcijas piemērošana ir atļauta.
- Ja akumulatora baterija ir izlādējusies, ilgstoši mēģinājumi iedarbināt dzinēju var novest pie automobiļa dzinēja startera bojājuma. Ja dzinējs nesāk darboties pēc ieteiktā mēģinājumu skaita (skat. Jūsu automobiļa instrukciju), dzinēja iedarbināšanas procedūra ir jāpārtrauc līdz cēloņu atklāšanai un novēršanai.

UZMANĪBU:

Pēc automobiļa iedarbināšanas uzlādes-iedarbināšanas ierīce ir jāatslēdz, nospiežot pogu ON/OFF (IESL/IZSL), un pēc tam jāuzlādē.

Kā līdzstrāvas barošanas avota 12 V izmantošana

Minētā ierīce var tikt izmantota kā barošanas avots visām ierīcēm, kurām nepieciešams izmantot barošanas avotu 12 V. Tai ir piepīpētāja ligzda un tā ir paredzēta strāvas stiprumam līdz 5 A.

Lai to izmantotu, nepieciešams:

1. Pacelt piepīpētāja DBC-12C ligzdas vāciņu.
2. Ievietot ierīces, kuru jāpieslēdz pie barošanas avota, 12 V kontaktdakšā piepīpētāja ligzdā uzlādes ierīces augšdaļā.

AIZLIEGTS IZMANTOT IERĪCES, KURAS PĀRSNIEDZ 5 AMPĒRU SLŌDZI!

3. Ieslēdziet un izmantojiet pievienoto ierīci.

Piezīme:

Aizliegts lietot ierīci DBC-12C dzinēja iedarbināšanai vai akumulatora bateriju pārlādēšanai piepīpētāja ligzdas izmantošanas laikā.

ĪTAISO NAUDOJIMAS

Pirms pradēdant procedūru, ištikinkite, kad ģtaisais yra pilnai įkrautas.

1. Įjunkite ģtaisą, paspaudus mygtuką ONN/OFF. Garso signalas, įjungimo indikatorius ir baterijų būklės indikatorius signalizuos apie įjungimą.
2. Ištraukite laidą automobilio įkrovimui iš saugojimo dėtuves ir įjunkite į automobilio cigarečių degiklio ligzdą.
3. Įjunkite greito starto mygtuką (boost) – ģtaisas vėl paskleis garso signalą, greito starto indikatorius (BOOST) sumirksės žalia šviesa, tai reiškia, kad prasidėjo automobilio akumulatoriaus įkrovimas.
4. Kai indikatorius (BOOST) nustos mirksėti ir švies nemiksins čia žalia šviesa, skambės nepertraukiamas garso signalas (apytiksliai po 10 minučių nuo įkrovimo pradžios), tai reiškia, kad baterija yra įkrauta.

Išjunkite ģtaisą iš automobilio cigarečių degiklio lizdo!

Dabar Jūs galite užvesti variklį.

Pastaba:

- DBC-12C neveikia, jei ģtaisas jau yra savo akumulatoriaus įprasto įkrovimo režime.

Atsargumo priemonės:

- Prieš įjungiant starto funkciją, iš pradžių ištikinkite, kad įkroviklis šiuo metu nėra atjungtas nuo kokių nors įkrovimo ģtaisu.
- Šis įkroviklis skirtas naudoti tik transporto priemonėms, kurių akumulatoriai įsikrauna nuo pastovios 12 V elektros srovės šaltiniu.
- Jei transporto priemonėje yra kompiuterizuota valdymo sistema, ji gali sugesti naudojant paleidimo (starto) funkciją. Prieš naudojant starto funkciją tokiuose automobiliuose, iš pradžių susipažinkite su šios transporto priemonės eksploataavimo instrukcija ir ištikinkite, kad leidžiama naudoti tokią funkciją.
- Ilgi bandymai paleisti variklį, kai akumulatorinė baterija yra iškrauta, gali sukelti automobilio variklio starterio gedimus. Jei variklis nepasileidžia po rekomenduojamo bandymų skaičiaus (žr. Jūsų automobilio instrukciją), variklio užvedimo procedūrą reikia nutraukti, kol neišsiaiškinsite ir nepašalinsite priežastis.

ATSARGIAI:

Po to, kai automobilį užvesite, išjunkite paleidimo – įkrovimo ģtaisą mygtuko ON/OFF (ĮJUN./IŠJUN.) paspaudimu.

Naudojimas 12 V pastovios srovės maitinimo šaltiniu

Šį ģtaisą galima naudoti, kaip maitinimo šaltinį visiems įrenginiams, kurie veikia nuo 12 V maitinimo šaltinių. Jis turi cigarečių degiklio ligzdą ir skirtas srovei iki 5 A jėgos.

Naudojant šiam tikslui reikia:

1. Pakelti cigarečių degiklio lizdo dangtį DBC-12C.
2. Įjungti 12 V ģtaiso, kurį reikia pajungti prie maitinimo šaltinio, šakutę į cigarečių degiklio ligzdą ant viršutinės įkrovimo ģtaiso dalies.

DRAUDŽIAMA NAUDOTI ĮTAISUS, KURIŲ APKROVA VIRŠIJA 5 AMPĒRUS!

3. Įjunkite ir naudokite pajungtą ģtaisą.

Pastaba:

Draudžiama naudoti ģtaisą DBC-12 C varikliu paleidimui arba akumulatorinių baterijų įkrovimui, kai jis yra įjungtas į cigarečių degiklio ligzdą.

STOSOWANIE URZĄDZENIA

Przed początkiem procedury należy przekonać się, że urządzenie jest całkiem załadowane.

1. Włączyć urządzenie, naciskając przycisk ON/OFF. Sygnał akustyczny oraz wskaźnik włączenia urządzenia, a także wskaźnik stanu baterii sygnalizuje o włączeniu.
2. Należy wyjąć sznur do ładowania samochodu z komórki do przechowywania i wstawić jego w gniazdo zapalniczki samochodu.
3. Włączyć przycisk szybkiego startu (boost) – urządzenie ponownie podaje sygnał akustyczny i wskaźnik szybkiego startu (BOOST) miga na zielono, zaczęło się ładowanie akumulatora samochodu.
4. Kiedy wskaźnik (BOOST) przestanie migać i będzie świecił się stałym zielonym światłem, wydawając ciągły sygnał akustyczny (na przykład, za 10 minut po początku ładowania) – oznacza to, że bateria jest załadowana.

Odcłączyć urządzenie od zapalniczki samochodu!
Teraz można uruchomić auto.

Uwaga:

- DBC-12C nie pracuje, jeżeli urządzenie już jest w trybie zwykłego ładowania własnego akumulatora.

Środki zapobiegawcze:

- Przed początkiem wykonania funkcji startu należy najpierw przekonać się w tym, że urządzenie do ładowania nie jest w tej chwili odłączone od bądź-jakich urządzeń do ładowania.
- To urządzenie do ładowania przeznaczone jest tylko do stosowania z środkami transportowymi, posiadającymi akumulatory, ładowane od źródła prądu stałego 12 V.
- Pojazdy, wyposażone w system komputerowy on-board mogą otrzymać uszkodzenia tego systemu podczas stosowania funkcji rozruchowej (startu). Przed stosowaniem funkcji startu na takich samochodach należy najpierw zapoznać się z instrukcją eksploatacji tego pojazdu i przekonać się, że stosowanie tej funkcji jest zezwolone.
- Ciągłe próby uruchomienia silnika w przypadku rozładowanej baterii akumulatorowej mogą wywołać uszkodzenia starteru silnika auta. Jeżeli silnik nie pracuje po poleceniu liczbie prób (patrz instrukcję swego samochodu), wtedy procedurę uruchomienia silnika należy zatrzymać do ujawnienia i usunięcia przyczyn.

OSTROŻNIE:

Po uruchomieniu samochodu urządzenie do uruchomienia i ładowania należy wyłączyć, naciskając przycisk ON/OFF i po tym załadować.

Stosowanie jako źródła zasilania prądu stałego 12 V

To urządzenie może być stosowane jako źródło zasilania do wszystkich urządzeń, którym potrzebne jest stosowanie źródła zasilania 12 V. Posiada ono gniazdo zapalniczki i przeznaczone jest do natężenia prądu do 5 A.

Do jego stosowania należy:

1. Podjąć pokrywę gniazda zapalniczki DBC-12C.
2. Wstawić 12 V wtyczkę od urządzenia, które należy podłączyć do źródła zasilania w gniazdo zapalniczki na części górnej urządzenia do ładowania.

ZABRANIA SIĘ STOSOWANIE URZĄDZEŃ, PRZEKRACZAJĄCYCH NATĘŻENIE 5 AMPERÓW!

3. Włączyć i stosować podłączone urządzenie.

Uwaga:

Zabrania się stosować urządzenie DBC-12C do uruchomienia silnika albo ładowania baterii akumulatorowych, kiedy jest wykorzystywane gniazdo zapalniczki.

ИСПОЛЬЗОВАНИЕ УСТРОЙСТВА

Перед началом процедуры следует убедиться в том, что устройство полностью заряжено.

1. Включите устройство, нажав кнопку ON/OFF. Звуковой сигнал и индикатор включения устройства и индикатор состояния батарей сигнализируют о включении.
 2. Следует достать шнур для зарядки автомобиля из отсека для хранения и вставить его в разъем прикуривателя автомобиля.
 3. Включите кнопку быстрого старта (boost)-устройство издаст снова звуковой сигнал и индикатор быстрого старта (BOOST) мигает зеленым светом, началась зарядка аккумулятора автомобиля.
 4. Когда индикатор (BOOST) прекратит мигать и будет гореть ровным зеленым светом, издавая непрерывный звуковой сигнал (примерно, через 10 минут после начала зарядки) - это означает, что батарея заряжена.
- Отсоедините устройство от прикуривателя автомобиля!
Теперь вы можете заводить автомобиль.

Примечание:

- DBC-12C не работает, если устройство уже находится в режиме обычной зарядки собственного аккумулятора.

Меры предосторожности:

- Перед началом выполнения функции старта следует сначала убедиться в том, что зарядное устройство не находится в данный момент отсоединенным от каких-либо заряжающих устройств.
- Данное зарядное устройство предназначено только для использования с транспортными средствами, имеющими аккумуляторы, заряжающиеся от источника постоянного тока 12В.
- Транспортные средства, оснащенные бортовой компьютеризованной системой могут получить повреждения данной системы при использовании пусковой функции (старта). Перед применением функции старта на таких автомобилях следует сначала ознакомиться с инструкцией по эксплуатации данного транспортного средства, что разрешается применение такой функции.
- Продолжительные попытки запуска двигателя при разряженной аккумуляторной батарее может привести к повреждению стартера двигателя автомобиля. Если двигатель не запускается после рекомендованного числа попыток (см. инструкцию вашего автомобиля), то процедуру пуска двигателя следует прекратить до выявления и устранения причин.

ОСТОРОЖНО:

После запуска автомобиля пуско-зарядное устройство нужно отключить, нажав кнопку ON/OFF (ВКЛ/ВЫКЛ) и, после этого, зарядить.

Применение в качестве 12В источника питания постоянно тока. Данное устройство может применяться в качестве источника питания для всех устройств, для которых необходимо применение источника питания 12В. Оно имеет разъем прикуривателя и рассчитано на силу тока до 5 А.

Для его использования нужно:

1. Поднять крышку разъема прикуривателя DBC-12C.
2. Вставить 12В вилку от устройства, которое нужно подсоединить к источнику питания в разъем прикуривателя на верхней части зарядного устройства.

ЗАПРЕЩЕНО ИСПОЛЬЗОВАТЬ УСТРОЙСТВА, ПРЕВЫШАЮЩИЕ НАГРУЗКУ 5 АМПЕР!

3. Включите и используйте подсоединенное устройство.

Примечание:

Запрещается применять устройство DBC-12C для пуска двигателя или перезарядки аккумуляторных батарей, когда используется разъем прикуривателя

ВИКОРИСТАННЯ ПРИСТРОЮ

Перед початком процедури слід переконатися в тому, що пристрій повністю заряджений.

1. Увімкніть пристрій, натисніть кнопку On/off. Голосовий сигнал, індикатор вмикання пристрою та індикатор стану батареї сигналізують про увімкнення.
2. Ідіть дотися шнур для зарядження автомобіля з відсіку для зберігання і вставити його в роз'єм прикурювача автомобіля.
3. Увімкніть кнопку швидкого старту (boost) - пристрій знову видасть голосовий сигнал та індикатор швидкого старту (BOOST) блимає зеленим світлом, почалося зарядження акумулятора автомобіля.
4. Коли індикатор (BOOST) припинить блимати і палатиме рівним зеленим світлом, видаючи безперервний голосовий сигнал (приблизно, через 10 хвилин після початку зарядки) - це означає, що батарея заряджена.

Від'єднайте пристрій від прикурювача автомобіля!
Зараз ви можете заводити автомобіль.

Примітка:

- DBC-12C не працює, якщо пристрій вже знаходиться в режимі звичайної зарядки власного акумулятора.

Застережні заходи:

- Перед початком виконання функції старту слід перекона- тися в тому, що зарядний пристрій не знаходиться в даний момент від'єднаним від будь-яких заряджаючих пристроїв.
- Даний зарядний пристрій призначений лише для викорис- тання з транспортними засобами, що мають акумулятори, які заряджуються від джерела постійного струму 12В.
- Транспортні засоби, оснащені бортовою комп'ютеризованою системою можуть отримати пошкодження даної системи при використанні пускової функції (старту).
Перед застосуванням функції старту на таких автомо- білях слід спочатку ознайомитися з - інструкцією з ек- сплуатації даного транспортного засобу, для того щоб з'ясувати чи дозволяється застосування такої функції.
- Тривалі намагання запуску двигуна при розрядженій акумуляторній батареї може призвести до пошкожден- ня стартера двигуна автомобіля. Якщо двигун не за- пускається після рекомендованого числа спроб (див. інструкцію вашого автомобіля), то процедуру пуску дви- гуна слід припинити до виявлення і усунення причин.

ОБЕРЕЖНО:

Після запуску автомобіля пуско-заряджувальний пристрій потрібно відімкнути, натиснувши кнопку On/off (Увм/вим) і, після цього, зарядити.

Використання як 12В джерело живлення постійного струму Даний пристрій може застосовуватися як джерело жив- лення для всіх пристроїв, для яких потрібне застосування джерела живлення 12В. Воно має роз'єм прикурювача та розраховано на силу струму до 5 А.

Для його використання потрібно:

1. Підняти кришку роз'єму прикурювача DBC-12C.
2. Вставити 12В вилку від прикурювача, який потрібно під'єднати до джерела живлення, в роз'єм прикурювача на верхній частині зарядного пристрою

ЗАБОРОНЯЄТЬСЯ ВИКОРИСТОВУВАТИ ПРИСТРІЙ, ЩО ПЕРЕВИЩУЮТЬ НАВАНТАЖЕННЯ 5 АМПЕР!

3. Вмикайте та використовуйте приєднаний пристрій.

Примітка:

Забороняється використовувати пристрій DBC-12C для пуску двигуна або перезарядження акумуляторних бата- рей, коли використовується роз'єм прикурювача.

ПОУЖІТІ ЗАРІЖЕНІ

Пřed použitím přesvědčte se, zdali zařízení plně nabitó.

1. Zapněte zařízení pomocí tlačítka ON/OFF. Zvukový signál, indikátor zapnutí zařízení a indikátor stavu baterie dávají signál, že zařízení je zapnuto.
2. Vytáhněte napájecí šňůru ze zásuvky a připojte je do konektoru zapalovače v autě.
3. Zapněte tlačítko rychlého startu (boost) - zařízení podá zvukový signál a indikátor rychlého startu (BOOST) začne blikat zeleně. To znamená, že začalo nabíjení akumulátóru.
4. Když indikátor (BOOST) přestane blikat a trvale začne svítit zeleně a zazní nepřetržitý zvukový signál (asi za 10 minut od začátku nabíjení) - to znamená, že baterie je nabitá. Odpojte zařízení zapalovače!
Teď můžete nastartovat auto.

Poznámka:

- DBC-12C se nezapne, když už je v režimu běžného nabíjení vlastního akumulátoru.

Preventivní opatření:

- Před startem přesvědčte se, zda je zařízení odpojeno od jakýchkoliv nabíjecích zařízení.
- Tato nabíječka je určena jen pro použití v dopravních prostředcích s akumulátory, které se dají nabíjet zdrojem stejnosměrného proudu 12 V.
- Pokud je vaše auto vybaveno palubním počítačovým systémem, při zapnutí funkce startu může dojít k poškození tohoto systému. Před zapnutím funkce startu přečtěte si návod k použití vašeho dopravního prostředku a přesvědčte se, zdali systém takovou funkci podporuje.
- Při děle trvajících pokusech o nastartování motoru s vybitým akumulátorem může dojít k poškození startéru. Pokud nemůžete nastartovat auto po maximálním počtu pokusů o start (viz návod k použití vašeho auta), přerušte nastartování dokud neodhalíte a neodstraníte příčiny.

POZOR!

Po nastartování auta nabíječku vypněte (stiskněte tlačítko ON/OFF (ZAPNUTÍ/VYPNUTÍ) a pak je nabijte.

Použití zařízení jako zdroje stejnosměrného proudu 12 V

Toto zařízení můžeme použít jako zdroj stejnosměrného proudu pro všechna zařízení, které potřebují zdroj stejnosměrného proudu 12 V. Zařízení má konektor zapalovače a je určeno pro elektrický proud do 5 A.

Použití zařízení:

1. Zvedněte víčko konektoru zapalovače DBC-12C.
2. Vložte zástrčku 12 V zařízení, které chcete připojit k napájecím zdrojím, do konektoru zapalovače v horní části nabíječky.

NEPOUŽÍVEJTE ZAŘÍZENÍ PŘESAHUJÍCÍ ZATÍŽENÍ 5 AMPÉR!

3. Zapněte a využijte připojené zařízení.

Poznámka:

Nepoužívejte zařízení DBC-12C pro startování motoru nebo znovunabití akumulátorových baterií, pokud používáte konektor zapalovače.

PREVÁDZKA ZARIADENIA

Pred začatím prevádzky je treba sa presvedčiť, že zariadenie je plne nabité.

1. Zapnite zariadenie stlačením tlačidla ON/OFF. Zvukový signál, indikátor zapnutia zariadenia a indikátor stavu batérie signalizuje zapnutie zariadenia.
2. Je treba vytiahnuť kábel pre nabíjanie auta z úložného priestoru a zapojiť ho do zásuvky automobilového zapalovača.
3. Stlačte tlačidlo pre rýchly štart (boost) - prístroj pípne (zvukový signál) a indikátor pre rýchly štart (BOOST) bliká zeleno pri nabíjaní batérie vozidla.
4. Keď indikátor (BOOST) prestane blikáť a bude na ňom trvale rozsvietené zelené svetlo, pri tom s nepretržitým zvukovým signálom (po asi 10 minút po začatí nabíjania) - to znamená, že je batéria nabitá.

Odpojte zariadenie od automobilového zapalovača!
Teraz môžete naštartovať auto.

Poznámka:

- DBC-12C nefunguje, ak je prístroj už v režime bežného nabíjania vlastnej batérie.

Bezpečnostné opatrenia:

- Pred začiatkom vykonania funkcie štartu musíte sa najprv presvedčiť, že nabíjačka nie je v tejto dobe odpojená od akýchkoľvek nabíjajúcich zariadení.
- Táto nabíjačka je určená len pre použitie s vozidlami, ktoré majú batérie, nabité zo zdroja jednosmerného prúdu (stacionárneho prúdu) 12 V.
- Vozidlá, vybavené vozidlovým počítačovým systémom, môžu mať poškodenia tohto systému použitím spúšťačej funkcie (štartu). Pred použitím funkcie štartu na týchto vozidlách je treba najprv prečítať v návode na obsluhu tohto vozidla, že je povolené používať túto funkciu.
- Predĺžené pokusy naštartovať motor pri nabíjanej batérie môžu spôsobiť poškodenie štartéra motora vozidla. Ak sa motor nenaštartuje po odporúčanom počte pokusov (pozri manuál vášho automobilu), naštartovanie motora je treba zastaviť, kým sa nebudú identifikované problémy a opravebné vady.

UPOZORNENIE:

Po naštartovaní motora spúšťačie a nabíjacie zariadenie je treba vypnúť stlačením tlačidla ON/OFF (ZAP/VYP), a potom nabiť.

Použitie ako 12 V napájací zdroj stacionárneho prúdu
Toto zariadenie môže byť použité ako napájací zdroj pre všetky zariadenia, pre ktoré je potrebné použiť napájací zdroj 12 V. Má zapalovač a je určené pre prúd až 5 A. Ak chcete ho použiť, budete potrebovať:

1. Zdvihnite kryt zásuvky zapalovača DBC-12C.
2. Vložte 12 V vidlicu zariadenia, ktoré chcete pripojiť k zdroju napájania do zásuvky zapalovača v hornej časti nabíjačky.

NEPOUŽÍVAJTE ZARIADENIE, PREVYŠUJÚCE ZAŤAŽENIE 5 AMP!

3. Zapnite a používajte pripojené zariadenie.

Poznámka:

Je zakázané používať prístroj DBC-12C pre spustenie motora alebo dobíjanie akumulátorových batérií pri použití zásuvky zapalovača.

УПОТРЕБА НА УСТРОЙСТВОТО

Преди употреба проверете дали устройството е напълно заредено.

1. Включете устройството, като натиснете бутона ON/OFF. За включването сигнализира звуковият сигнал, индикаторът за включване на устройството и индикаторът за състояние на батериите.
2. Извадете кабела за зареждане от отделението за съхранението му в автомобила и го поставете в гнездото за запалка за цигари.
3. Включете бутона за бързо стартиране (boost), устройството отново ще издаде звук и сигнал и индикаторът за бързо стартиране (BOOST) ще премина със зелена светлина, което означава, че започна зареждането на акумулатора.
4. Когато индикаторът (BOOST) ще спре да мига и започне да свети с постоянна зелена светлина, издавайки непрекъснат звуков сигнал (примерно 10 минути след началото на зареждане), това означава, че батерията е заредена. Извадете устройството от гнездото за запалката!
Сега можете да запалите колата.

Забележка:

- DBC-12C няма да работи, ако устройството е в режим на нормално зареждане на собствения акумулатор.

Указания за безопасност:

- Преди изпълнение на функцията за стартиране, уверете се, че зарядното устройство в момента е изключено от всички зареждащи устройства.
- Зарядното устройство е предназначено за използване само в превозните средства с акумулатори, които се зареждат от източник на постоянен ток и напрежение 12 V.
- Превозните средства, снабдени с бордов компютър, могат да получат повреди на компютъра при използване на функция за стартиране на двигателя. Преди прилагане на функцията за стартиране в такива автомобили, прочетете внимателно ръководството за експлоатация на даденото превозно средство. В ръководството трябва да бъде изрично посочено, че използването на функцията за стартиране е допустимо.
- Продължителните опити за стартиране на двигателя при заредена акумулаторна батерия може да доведе към повредата на стартера на автомобилния двигател. Ако двигателят не стартира след препоръчания брой опити (виж инструкцията за Вашия автомобил), процедурата за стартиране на двигателя трябва да се прекрати до изясняване и отстраняване на причините.

ВНИМАНИЕ!

След запалване на автомобила пусковото зарядно устройство трябва да се изключи чрез натискане на бутона ON/OFF (ВКЛ/ИЗКЛ.) и след това да се зареди. Използване в качеството на източник на постоянен ток и напрежение 12 V. Зарядното устройство може да се използва в качество на източник за захранване на всички устройства, за които е необходимо използването на източник на напрежение 12 V. Зарядното устройство има щепсел за запалка и предназначено за сила на тока до 5 A.

Указания за употреба

1. Повдигнете капака на гнездото за запалка DBC-12C.
2. Поставете щепсела за запалка 12 V в устройството, което трябва да се включи към източника за захранване в гнездото за запалка в горната част на зарядното устройство.

ЗАБРАНЕНО Е ДА СЕ ИЗПОЛЗВАТ УСТРОЙСТВОТА, ПРЕДНАЗНАЧЕНИ ЗА СИЛА НА ТОКА НАД 5 АМПЕРА!

3. Включете и използвайте свързаното устройство.

Забележка:

Забранено е да се използва устройството DBC-12C за стартиране на двигателя или за презареждане на акумулаторните батерии, ако се използва гнездото за запалка на цигари

A SZERKEZET HASZNÁLATA

Használat előtt győződjön meg arról, hogy a berendezés teljesen fel van töltve.

1. Kapcsolja be a szerkezetet az ON/OFF gombbal. A hangjelzés, a szerkezet állapotjelzője valamint az akkumulátor állapotjelzője jelzik, ha a gép bekapcsolt állapotban van.
2. Keresse elő a gépkocsi töltőtét a tárolódobozból, és helyezze a gépkocsi csatlakozójába.
3. Kapcsolja be a gyorsindító gombot (boost). Ezután egy sipszótt hall és a gyorsindító (BOOST) jelzőgombja zölden villog: megkezdődött a gépkocsi akkumulátorának töltése.
4. Amikor a jelzőgomb (BOOST) abbahagyja a villogást és zölden világít, valamint állandó szipolás hallatszik (kb. 10 perccel a töltés kezdete után) – az akkumulátor feltöltődött. Húzza ki a töltőt a gépkocsi csatlakozójából! Beindíthatja a gépkocsit.

Megjegyzések:

- A DBC-12C nem működik ha a szerkezetet már a saját akkumulátora tölti.

Figyelmeztetések:

- Mielőtt beindítaná, győződjön meg arról, hogy a töltő nincs-e kihúzva a töltőberendezésből.
- Ezt a szerkezetet csak olyan szállítóeszköznél használhatja, amelyet 12 V állandó áramforrásból lehet tölteni.
- A fedélzeti számítógéppel rendelkező szállítóeszközök rongálódhatnak ettől a rendszertől az indításnál (start). Az ilyen gépkocsik esetében indítás előtt előbb nézze meg a gépkocsi használati utasításában, hogy megengedett-e az ilyen eszköz használata.
- Amennyiben lemerült az akkumulátor és továbbra is próbálkoznak a motor beindításával, a gépkocsi starterje sérülhet. Amennyiben a gépkocsi nem indul be a javasolt próbálkozások után (ld. a gépkocsi használati utasítása), nem szabad újra próbálkozni a beindítással az ok megszüntetéséig.

FIGYELEM:

Miután beindította a gépkocsit az indító-töltő szerkezetet ki kell kapcsolni az ON/OFF gomb megnyomásával, ezután pedig feltölteni.

12 V-os állandó áramforrásként való használata

A szerkezetet állandó áramforrásként is használhatja minden eszközhöz, amelyhez 12 V-os áramforrás szükséges. 5 A-ig terjedő erősségű csatlakozóval rendelkezik.

Használatához az alábbiakra van szükség:

1. Emelje le a DBC-12C csatlakozójának fedelét.
2. Helyezze le a 12 V-os villát abból az eszközből, amelyet csatlakoztatni szeretne a töltőberendezés felső részén található csatlakozóba.

TILOS 5 AMEPRT MEGHALADÓ ERŐSSÉGŰ SZERKEZETET HASZNÁLNI.

3. Kapcsolja be és használja a csatlakoztatott szerkezetet.

Megjegyzés:

Tilos a DBC-12C-t motor beindításához vagy akkumulátor újratöltéséhez használni, amikor a csatlakozóját másra használja.

UTILIZAREA DISPOZITIVULUI

Înainte de pornire asigurați-vă că dispozitivul este complet încărcat.

1. Conectați dispozitivul, apăsând butonul ON/OFF. Semnalul sonor, indicatorul conectării dispozitivului și indicatorul nivelului de încărcare a bateriei semnalează despre conectare.
2. Scoateți firul de încărcare a automobilului din compartimentul de păstrare și conectați-l la priza brichetei automobilului.
3. Apăsăți butonul conectării rapide (boost) – dispozitivul va emite iarăși un semnal sonor, iar indicatorul conectării rapide (BOOST) va licări cu lumină verde – încărcarea acumulatorului a demarat.
4. Atunci când indicatorul (BOOST) va înceta să licărească și va arde continuu cu lumină verde, emișând un semnal sonor susținut (aproximativ peste 10 minute după începerea încărcării) – aceasta înseamnă că bateria este încărcată. Deconectați dispozitivul de la bricheta automobilului! Acum puteți porni automobilul.

Notă:

- DBC-12C nu funcționează, dacă dispozitivul se află deja în regimul încărcării obișnuite a propriului acumulator.

Măsurii de siguranță:

- Înainte de pornire este necesar de a se asigura că dispozitivul de încărcare nu se află la momentul dat deconectat de la careva dispozitive de încărcare.
- Dispozitivul dat de încărcare este destinat numai pentru utilizarea cu mijloacele de transport ce dispun de acumulator, care se încarcă de la surse de curent continuu de 12 V.
- Mijloacele de transport dotate cu calculator de bord, pot fi avariate la utilizarea funcției de pornire (demarare). Înainte de utilizarea funcției de demarare pe astfel de automobile, este necesar de făcut cunoștință cu ghidul de utilizare a mijlocului de transport dat, care permite utilizarea unei astfel de funcții.
- Încercările repetate de pornire a motorului având bateria acumulatorului descărcată, pot rezulta în defectarea demarorului motorului din automobil. Dacă motorul nu se pornește după un număr recomandat de încercări (vezi ghidul de utilizare a automobilului propriu), atunci procedura de demarare a motorului trebuie încetată până la depistarea și eliminarea cauzelor.

ATENȚIE:

După pornirea automobilului, dispozitivul de demarare-încărcare trebuie deconectat apăsând butonul ON/OFF (conectare/deconectare) și după aceea, de încărcat.

Utilizarea în calitate de sursă de alimentare cu curent continuu de 12 V

Dispozitivul dat poate fi utilizat în calitate de sursă de alimentare pentru toate dispozitivele, pentru care este necesară utilizarea unei surse de alimentare de 12 V. Dispozitivul dispune de un conector pentru bricheta automobilului și este prevăzut pentru o intensitate a curentului până la 5 A.

Pentru utilizarea sa este necesar:

1. De ridicat capacul prizei de la bricheta DBC-12C.
2. De inserat furca de 12 V a dispozitivului (care trebuie conectat la sursa de alimentare) în priza brichetei din partea de sus a dispozitivului de încărcare.

ESTE INTERZISĂ UTILIZAREA DISPOZITIVELOR CARE AU O INTENSITATE MAI MARE DE 5 AMPERII!

3. Porniți și utilizați dispozitivul conectat.

Notă:

Este interzisă utilizarea dispozitivului DBC-12C pentru demarare motorului sau pentru reîncărcarea bateriilor acumulatorului în timpul utilizării prizei brichetei.

UPUTSTVO ZA UPOTREBU

Pre pokretanja procedure potrebno je da se uverite da je uređaj potpuno napunjen.

1. Uključite uređaj pritiskom na dugme ON/OFF. Zvučni signal i indikator uključena uređaja i indikator stanja baterija signaliziraju da je uređaj uključen.
2. Potrebno je uzeti kabl za punjenje automobila iz prostora za čuvanje i uključiti ga u utičnicu za auto upaljač.
3. Pritisnite dugme brzog starta (boost) – uređaj će ponovo emitovati zvučni signal i indikator brzog starta (BOOST) treperi zelenim svetlom, počelo je punjenje akumulatora automobila.
4. Kada indikator (BOOST) prestane da treperi i svetli zelenim svetlom bez treperenja, emitujući kontinuirani zvučni signal (približno, kroz 10 minuta posle početka punjenja) – to znači, da je baterija napunjena.

Isključite uređaj iz auto upaljača cigareta u automobilu! Sada možete da pokrenete automobil.

Napomena:

- DBC-12C ne radi, ukoliko se uređaj već nalazi u režimu običnog punjenja sopstvenog akumulatora.

Mere predostrožnosti:

- Pre početka izvršenja funkcije starta potrebno je da se uverite, da uređaj za punjenje nije u datom trenutku isključen sa bilo kakvih uređaja za punjenje.
- Dati punjač je dizajniran samo za upotrebu sa transportnim sredstvima, koja imaju akumulator, koji se pune od izvora istosmerne struje od 12 V.
- Transportna sredstva, opremljena kompjuterizovanim sistemom na vozilu, mogu imati oštećenja datog sistema pri korišćenju funkcije puštanja u pogon (starta). Pre primene funkcije starta na ovakvim automobilima trebalo bi se prvo upoznati sa uputstvima korišćenja datog transportnog sredstva, da je dozvoljeno korišćenje takve funkcije.
- Dugotrajni pokušaji paljenja motora sa ispražnjenom baterijom akumulatora, mogu dovesti do oštećenja startera motora automobila. Ukoliko se motor ne pali posle preporučenog broja pokušaja (videti uputstvo vašeg automobila), onda je proceduru puštanja motora potrebno obustaviti dok se ne otkrije i ne reši problem.

OPREZ:

Posle startovanja motora uređaj za startovanje i punjenje mora se isključiti pritiskom na dugme ON/OFF i, posle toga, puniti.

Korišćenje izvora napajanja od 12 V istosmerne struje
Ovaj uređaj može se koristiti kao izvor energije napajanja za sve uređaje, za koje je potrebna primena izvora napajanja 12 V. Ono ima upaljač i dizajniran je za struju do 5 A.

Za njegovo korišćenje potrebno je:

1. Podići poklopac za auto upaljač DBC – 12C.
2. Staviti 12 V utikač od uređaja koji je potrebno spojiti na izvor napajanja, u utičnicu upaljača na gornjem dijelu uređaja za punjenje.

ZABRANJENO JE KORIŠĆENJE UREĐAJA KOJI PRELAZE OPTEREĆENJE 5 AMPERA!

3. Uključite i koristite priključni uređaj.

Napomena:

Zabranjeno je korišćenje uređaja DBC-12C za pokretanje motora ili punjenje baterija akumulatora, kada se koristi upaljač u automobilu.

NAVODILA ZA UPORABO NAPRAVE

Predem začnete napravo uporabljati, se prepričajte, da je baterija popolnoma napolnjena.

1. Napravo vklopite s pritiskom na gumb ON/OFF. Zvočni signal in indikator vklopa ter indikator stanja baterije oddajo signal o vklopu.
 2. Nato iz oddelka za hranjenje vzemite kabel za avtomobilsko polnjenje in ga priključite na avtomobilski vžigalnik.
 3. Vključite gumb za hitri start (boost). Znova boste slišali zvočni signal in indikator hitrega starta (BOOST) bo zeleno utripal – začelo se je polnjenje avtomobilskega akumulatorja.
 4. Ko indikator (BOOST) preneha utripati, bo svetil zeleno in oddajal zvočni signal (približno 10 minut po polnjenju). To pomeni, da je baterija napolnjena.
- Odklopite napravo z avtomobilskega vžigalnika! Zdjaj lahko vžgete motor.

Opomba:

- DBC-12C ne dela, če je naprava že v režimu navadnega polnjenja lastne baterije.

Preventivni ukrepi:

- Pred začetkom izvajanja funkcij starta se najprej prepričajte, da naprava za polnjenje ni priključena na kakršne koli naprave za polnjenje.
- Polnillec je predviden le za uporabo s transportnimi sredstvi, ki imajo akumulatorje, ki se polnijo z virom enosmernega električnega toka 12 V.
- Pri transportnih sredstvih, ki so opremljena z upravljalnim računalniškim sistemom, se lahko sistem poškoduje pri uporabi funkcije za zagon (start). Pred uporabo funkcije starta na takšnih avtomobilih se najprej seznanite z navodili za uporabo danega transportnega sredstva in prepričajte, da je uporaba takšne funkcije dovoljena.
- Daljši poskusi vžiga motorja, ko je akumulator prazen, lahko privede do poškodbe šarterja avtomobilskega motorja. Če se motor ne zažene po priporočenem številu poskusov (glej navodila za avtomobil), prekinite postopek zagona motorja, dokler ne odkrijete in odpravite vzroke.

POZOR:

Po vžigu avtomobila morate zaganjalec – polnillec odklopiti tako, da pritisnete na gumb ON/OFF in ga nato napolnite.

Uporaba kot 12 V vira napajanja enosmernega toka

To napravo lahko uporabljate kot vir napajanja za vse naprave, ki potrebujejo 12 V napajanje. Ima priključek za priklon in je predvidena za 5 A tok.

Za uporabo morate:

1. Odstraniti pokrov priključka DBC-12C.
2. Vstaviti 12 V vtičnico naprave, ki jo morate priključiti na vir napajanja v priključek na zgornjem delu polnilca.

PREPOVEDANA JE UPORABA NAPRAVE, KI PRESEGA OBREMENITEV 5 AMPEROV!

3. Vključite in uporabite priključeno napravo.

Opomba:

Prepovedana je uporaba naprave DBC-12C za vžig motorja ali ponovno polnjenje akumulatorskih baterij, ko je priključek za priklon v uporabi.

Η ΧΡΗΣΗ ΤΗΣ ΣΥΣΚΕΥΗΣ

Πριν από τη διαδικασία, βεβαιωθείτε ότι η συσκευή έχει φορτιστεί πλήρως.

1. Ενεργοποιήστε τη συσκευή πατώντας το κουμπί ON/OFF. Σήμα ήχου, η ένδειξη για την ένδειξη και η ένδειξη κατάστασης της μπαταρίας υποδεικνύει ότι η συσκευή είναι ενεργοποιημένη.
2. Πάρτε το καλώδιο φόρτισης αυτοκινήτου από το δίσκο αποθήκευσης και τοποθετήστε το στον αναπτήρα πρίζα.
3. Πατήστε το κουμπί γρήγορης εκκίνησης (BOOST) - η συσκευή εκπέμπει το ηχητικό σήμα για μια ακόμη φορά και πράσινη ένδειξη γρήγορη εκκίνηση (BOOST) θα αναβοσβήνει. Η μπαταρία φορτίζεται.
4. Όταν (BOOST) ο δείκτης σταματά να αναβοσβήνει και αρχίζει να εκπέμπει συνεχές ηχητικό σήμα (περίπου 10 λεπτά μετά την έναρξη της λειτουργίας φόρτισης), αυτό σημαίνει ότι η μπαταρία είναι φορτισμένη.

Αποσυνδέστε τη συσκευή από την πρίζα αναπτήρα!
Τώρα μπορείτε να ξεκινήσετε το αυτοκίνητο.

ΣΗΜΕΙΩΣΗ:

- DBC-12C δεν θα λειτουργήσει όταν είναι σε κατάσταση φόρτισης της δικής της μπαταρίας του.

ΠΡΟΛΗΠΤΙΚΑ ΜΕΤΡΑ ΑΣΦΑΛΕΙΑΣ:

- Πριν από τη λειτουργία βεβαιωθείτε ότι ο φορτιστής δεν έχει αποσυνδεθεί από όλες τις συσκευές φόρτισης.
- Ο φορτιστής είναι σχεδιασμένος για χρήση μόνο με τις μπαταρίες 12 VDC.
- Το σύστημα του υπολογιστή On-board μπορεί να καταστραφεί όταν χρησιμοποιείται η λειτουργία εκκίνησης. Πριν από τη χρήση της λειτουργίας εκκίνησης, διαβάστε το εγχειρίδιο του χρήστη για αυτό το όχημα για να βεβαιωθείτε ότι η χρήση αυτής της λειτουργίας επιτρέπεται.
- Όταν η μπαταρία αποφορτιστεί, συνεχείς προσπάθειες εκκίνησης μπορεί να βλάψει τη μίζα του κινητήρα. Αν ο κινητήρας δεν ξεκινήσει μετά από τη συνιστώμενη αριθμό προσπαθειών (ανατρέξτε στο εγχειρίδιο χρήσης του αυτοκινήτου σας), τη διαδικασία εκκίνησης του κινητήρα πρέπει να είναι πώμα για όσο διάστημα οι βλάβες βρίσκονται και να επισκευαστεί.

ΠΡΟΕΙΔΟΠΟΙΗΣΗ:

Μετά την εκκίνηση του αυτοκινήτου, ο φορτιστής θα πρέπει να απενεργοποιηθεί πατώντας το κουμπί ON/OFF και φορτισμένη.

Η χρήση για την τροφοδοσία 12 VDC

Αυτή η συσκευή μπορεί να χρησιμοποιηθεί ως 12 VDC τροφοδοτικό για όλες τις συμβατές συσκευές. Ταίριαζει την έξοδο αναπτήρα και έχει σχεδιαστεί για την τρέχουσα φορτίο μέχρι 5 A.

Για να χρησιμοποιήσετε τη συσκευή πρέπει:

1. Αφαιρέστε το βύσμα του DBC-12C αναπτήρα πρίζα.
2. Βάλτε 12 V βύσμα της συσκευής που πρέπει να συνδεθεί με την παροχή ηλεκτρικού ρεύματος εντός του αναπτήρα έξοδο στο ανώτερο τμήμα του φορτιστή.

**ΑΠΑΓΟΡΕΥΕΤΑΙ ΝΑ ΧΡΗΣΙΜΟΠΟΙΕΙΤΕ ΤΙΣ
ΣΥΣΚΕΥΕΣ ΜΕ ΤΡΕΧΟΥΣΑ ΦΟΡΤΙΟ ΑΝΩ
5 AMPRES!**

3. Ενεργοποιήστε τη συνδεδεμένη συσκευή και να το χρησιμοποιήσετε.

ΣΗΜΕΙΩΣΗ:

Απαγορεύεται η χρήση της συσκευής DBC-12C για την εκκίνηση του κινητήρα ή φόρτιση της μπαταρίας όταν χρησιμοποιείται η αναπτήρα πρίζα.

ÇİHAZIN KULLANIMI

İşlem öncesi, cihaz tamamen şarj edilmiş olduğundan emin olun.

1. ON/OFF düğmesine basarak cihazı açın. Ses sinyali, göstergesi ve pil durum göstergesi güç kaygıtın açık olduğunu gösterir.
2. Depolama tepsidenaraba şarj kablosunu almak ve çakmak prizine takın.
3. Hızlı başlangıç düğmesine (BOOST) basın -Cihaz bir kez dahases sinyali verecek ve yeşil hızlı başlangıç göstergesi (BOOST) yanıp eder. Pil şarj oluyor.
4. (BOOST) göstergesinin yanıp sönmesi durur ve sürekli ses sinyali (yaklaşık 10 dakikaşarj operasyonunbaşlangıcından sonra) yayarlar başladığında, bu pilin şarj demektir.

Çakmak prizinden cihazın bağlantısını kesin!
Şimdi araba çalışabilirsiniz.

NOT:

- Kendi pil şarj modunda olduğunda DBC-12C çalışmaz.

GÜVENLİK ÖNLEMLERİ:

- Operasyondan önceşarj herhangi bir şarj cihazlarından kopuk olmadığından emin olun.
- Bu şarj cihazı sadece 12 VDC pil ile kullanım için tasarlanmıştır.
- Start fonksiyonu kullanıldığında On - paneli sistemi zarar görbilir. Başlangıç fonksiyonun kullanımını bu fonksiyonun kullanımına izin olduğundan emin olmak için, bu araç için kullanım kılavuzunu okuyun önce.
- Pil deşarj olduğunda, sürekli başlangıç girişimler zarar verebilir. Motor girişimlerinin, önerilen sayı (aracınız için kullanım kılavuzuna bakın) sonra başlamazsa, motor çalıştırma prosedürü sürece arızalar bulunan ve tamir gibi stoper olmalıdır.

UYARI:

Araç başlatıldıktan sonra, şarj cihazı ON/OFF düğmesine basarak kapatılır ve şarj edilmelidir.

12 VDC güç kaynağı olarak kullanımı

Bu cihaz tüm uyumlu cihazlar için 12 VDC güç kaynağı olarak kullanılabilir. Bu çakmak prizine uyur ve 5 A akım yük için tasarlanmıştır

Eğer gerektiği aygıtı kullanmak için:

1. DBC-12C çakmak prizine fişini çıkarın.
2. Şarjüst kısmında çakmak prizine güç kaynağına bağlı olmadırcihazın 12 V fiş koymak.

**İT 5 AMPRES ÜSTÜ AKIM YÜKÜ İLE ÇİHAZLARI
KULLANMAK YASAKTIR!**

3. Üzerinebağlı cihazı açın ve kullanın.

NOT:

Bu çakmak kullanıldığında şarj motor başlatma veya pil için DBC-12C cihazı kullanmak yasaktır.

UPUTA ZA UPOTREBU

Prije pokretanja procedure potrebno je uvjeriti se je uređaj potpuno napunjen.

1. Uključite uređaj pritiskom na gumb ON/OFF. Zvučni signal i indikator uključena uređaja i indikator stanja baterija signaliziraju da je uređaj uključen.
2. Potrebno je uzeti kabl za punjenje automobila iz prostora za čuvanje i uključiti ga u utičnicu za auto upaljač.
3. Pritisnite gumb brzog starta (boost) – uređaj će ponovno emitirati zvučni signal i indikator brzog starta (BOOST) treperi zelenim svjetlom, počelo je punjenje akumulatora automobila.
4. Kada indikator (BOOST) prestane da treperi i svijetli zelenim svjetlom bez treperenja, emitujući kontinuirani zvučni signal (približno, kroz 10 minuta poslije početka punjenja) – to znači, da je baterija napunjena.

Isključite uređaj iz auto upaljača u automobilu!

Sada možete da pokrenete automobil.

Napomena:

- DBC-12C ne radi, ukoliko se uređaj već nalazi u režimu običnog punjenja sopstvenog akumulatora.

Mjere predostrožnosti:

- Prije početka izvršenja funkcije pokretanja potrebno je da se uvjerite, da uređaj za punjenje nije u datom trenutku isključen sa bilo kakvih uređaja za punjenje.
- Dati punjač je dizajniran samo za upotrebu sa transportnim sredstvima, koja imaju akumulator, koji se pune od izvora istosmerne struje od 12 V.
- Transportna sredstva, opremljena kompjuteriziranim sustavom na vozilu, mogu imati oštećenja datog sustava pri korištenju funkcije puštanja u pogon (pokretanja). Prije primjene funkcije pokretanja na ovakvim automobilima trebalo bi se prvo upoznati sa uputama za korištenja datog transportnog sredstva, te da je dozvoljeno korištenje takve funkcije.
- Dugotrajni pokušaji paljenja motora sa ispražnjenom baterijom akumulatora, mogu dovesti do oštećenja pokretača motora automobila. Ukoliko se motor ne pali poslije preporučenog broja pokušaja (vidjeti uputu vašeg automobila), onda je proceduru puštanja motora potrebno obustaviti dok se ne otkrije i ne riješi problem.

OPREZ:

Poslije pokretanja motora uređaj za pokretanje i punjenje mora se isključiti pritiskom na gumb ON/OFF i, poslije toga, puniti.

Korištenje izvora napajanja od 12 V istosmerne struje
Ovaj uređaj može se koristiti kao izvor energije napajanja za sve uređaje, za koje je potrebna primjena izvora napajanja 12 V. Ono ima upaljač i dizajniran je za struju do 5 A.

Za njegovo korištenje potrebno je:

1. Podići poklopac za auto upaljač DBC – 12C.
2. Staviti 12 V utikač od uređaja koji je potrebno spojiti na izvor napajanja, u utičnicu upaljača na gornjem dijelu uređaja za punjenje.

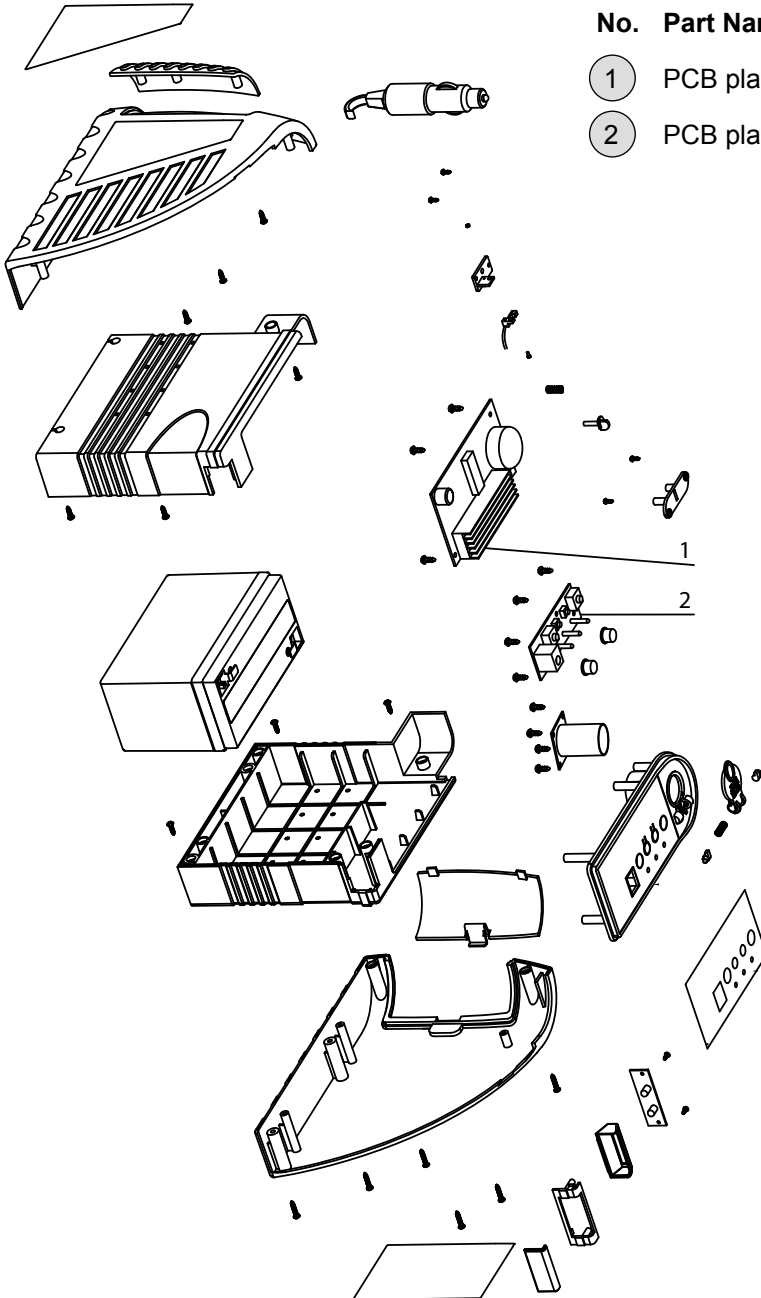
**ZABRANJENO JE KORIŠĆENJE UREĐAJA KOJI
PRELAZE OPTEREĆENJE 5 AMPERA!**

3. Uključite i koristite priključni uređaj.

Napomena:

Zabranjeno je korištenje uređaja DBC-12C za pokretanje motora ili punjenje baterija akumulatora, kada se koristi upaljač u automobilu.

Exploded view



Spare parts list

No. Part Name

- ① PCB plate
- ② PCB plate

DE HINWEISE ZUM UMWELTSCHUTZ

Alt-Elektrogeräte sind Wertstoffe, sie gehören daher nicht in den Hausmüll! Wir möchten Sie daher bitten, uns mit Ihrem aktiven Beitrag bei der Ressourcenschonung und beim Umweltschutz zu unterstützen und dieses Gerät bei den-falls vorhandeneingerichteten Rücknahmestellen abzugeben.

EN ENVIRONMENTAL PROTECTION

Discarded electric appliances are recyclable and should not be discarded in the domestic waste! Please actively support us in conserving resources and protecting the environment by returning this appliance to the collection centres (if available).

FR INFORMATIONS SUR LA PROTECTION DE L'ENVIRONNEMENT

Tout appareil électrique usé est une matière recyclable et ne fait pas partie des ordures ménagères! Nous vous demandons de bien vouloir nous soutenir en contribuant activement au ménagement des ressources et à la protection de l'environnement en déposant cet appareil dans sites de collecte (si existants).

ES ADVERTENCIA PARA LA PROTECCIÓN DEL MEDIO AMBIENTE

¡Los aparatos eléctricos desechables son materiales que no son parte de la basura doméstica! Por ello pedimos para que nos ayude a contribuir activamente en el ahorro de recursos y en la protección del medio ambiente entregando este aparato en los puntos de recogida existentes.

PT INDICAÇÕES PARA A PROTEÇÃO DO MEIO AMBIENTE

Aparelhos eléctricos antigos são materiais que não pertencem ao lixo doméstico! Por isso pedimos para que nos apoie, contribuindo activamente na poupança de recursos e na protecção do ambiente ao entregar este aparelho nos pontos de recolha, caso existam.

IT AVVERTENZE PER LA TUTELA DELL'AMBIENTE

Gli apparecchi elettrici vecchi sono materiali pregiati, non rientrano nei normali rifiuti domestici! Preghiamo quindi i gentili clienti di contribuire alla salvaguardia dell'ambiente e delle risorse e di consegnare il presente apparecchio ai centri di raccolta competenti, qualora siano presenti sul territorio.

NL RICHTLIJNEN VOOR MILIEUBESCHERMING

Gebruikte elektronische apparaten horen niet thuis in het huisafval! Wij vragen u daarom een bijdrage aan de bescherming van ons milieu te leveren en dit apparaat op de voorziene verzamelplaatsen af te geven.

DA ANVISNINGER OM MILJØBESKYTTELSE

Kasserede elektriske apparater indeholder materiale, der kan bruges, og bør derfor aldrig smides væk som almindeligt affald. Når dette apparat skal kasseres, vil vi derfor opfordre Dem til at aflevere det på et egnet opsamlingssted, hvis et sådant findes, og således være med til at bevare ressourcer og beskytte miljøet.

SV ÅTERTVINNING

Elektriska verktyg, tillbehör och förpackning får inte kastas i hushållsoporna (gäller endast EU-länder). Enligt direktivet 2002/96/EG som avser äldre elektrisk och elektronisk utrustning och dess tillämpning enligt nationell lagstiftning ska uttjänta elektriska verktyg sorteras separat och lämnas till miljövänlig återvinning.

NO MILJØVERN

Kast aldri elektroverktøy, tilbehør og emballasje i husholdningsavfallet (kun for EU-land). I henhold til EU-direktiv 2002/96/EF om kasserte elektriske og elektroniske produkter og direktivets iverksetning i nasjonal rett, må elektroverktøy som ikke lenger skal brukes, samles separat og returneres til et miljøvennlig gjenvinningsanlegg.

FI YMPÄRISTÖSUOJELU

Älä hävittää sähkötyökäluä, tarvikkeita tai pakkausta tavalliseen kotitalousjätteen mukana (koskee vain EU-maita). Vanhoja sähkö- ja elektroniikkalaitteita koskevan EU-direktiivin 2002/96/ETY ja sen maakohtaisten sovellusten mukaisesti käytetyt sähkötyökäluat on toimitettava ongelmajätteen keräyspisteeseen ja ohjattava ympäristöstävälliseen kierrätykseen.

ET KESKONNAKAITSE

Ärge visake kasutusõlmatuks muutunud elektrilisi tööriistu, lisatarvikuid ja pakendeid ära koos olmejäätmetega (üksnes EL liikmesriikidele). Vastavalt Euroopa Parlamendi ja nõukogu direktiivile 2002/96/EÜ elektrilise ja elektronikaseadmete jäätmete kohta ning direktiivi nõuete kohaldamiseks le liikmesriikides tuleb kasutusõlmatuks muutunud elektrilised tööriistad koguda eraldi ja keskkonناسäästlikult korduvkasutada või ringlusse võtta.

LV APKĀRTĒJĀS VIDES AIZSARDZĪBA

Neizmetiet elektroiekārtas, piederumus un iesaiņojuma materiālus sadzīves atkritumos (tikai ES valstīm). Saskaņā ar Eiropas Direktīvu 2002/96/EG par lietotajām elektroiekārtām, elektronikas iekārtām un tās iekļaušanu valsts likumdošanā lietotās elektroiekārtas ir jāsavāc atsevišķi un jānogādā atreizņjai pārstrādei videi draudzīgā veidā.

LT APLINKOS APSAUGA

Nemeskite elektrinių įrankių, papildomos įrangos ir pakuotės į buitinių atliekų konteinerius (galioja tik ES valstybėms). Pagal ES Direktyva 2002/96/EG dėl naudotų elektrinių ir elektroninių prietaisų atliekų utilizavimo ir pagal vietinius valstybės įstatymus atitarnavę elektriniai įrankiai turi būti surenkami atskirai ir gabenami į atnirinių žaliavų tvarkymo vietas, kur jie turi būti sunaikinami ar perdibami aplinkai nekenksmingu būdu.

PL INFORMACJA DOTYCZĄCA OCHRONY ŚRODOWISKA

Zużyte urządzenia elektryczne są surowcami wtórnymi – nie wolno wyrzucać ich do pojemników na odpady domowe, ponieważ mogą zawierać substancje niebezpieczne dla zdrowia ludzkiego i środowiska! Prosimy o aktywną pomoc w oszczędnym gospodarowaniu zasobami naturalnymi i ochronie środowiska naturalnego przez przekazanie zużytego urządzenia do punktu składowania surowców wtórnych - zużytych urządzeń elektrycznych.



RU УКАЗАНИЯ ПО ЗАЩИТЕ ОКРУЖАЮЩЕЙ СРЕДЫ

Старые электроприборы подлежат вторичной переработке и поэтому не могут быть утилизированы с бытовыми отходами! Поэтому мы хотели бы попросить Вас активно поддержать нас в деле экономии ресурсов и защиты окружающей среды и сдать этот прибор в приемный пункт утилизации (если таковой имеется).

UK ВКАЗІВКИ ПО ЗАХИСТУ НАВКОЛИШНЬОГО СЕРЕДОВИЩА

Старі електроприлади являють собою сукупність технічних матеріалів і тому не можуть бути утилізовані з побутовими відходами! Тому ми хотіли б попросити Вас активно підтримати нас у справі економії ресурсів і захисту навколишнього середовища і здати цей прилад у приймальний пункт утилізації (якщо такий є).

KK ҚОРШАҒАН ОРТАНЫ ҚОРҒАУ

Сізге керек емес бұйымды, керек-жарақтарды және (немесе) қорапты қайталама қайта өңдеумен айналысатын ұйымға өткізу қажет.

CS POKYNY K OCHRANĚ ŽIVOTNÍHO PROSTŘEDÍ

Staré elektrické přístroje jsou recyklovatelné odpady a nepatří proto do domácího odpadu! Chceme vás tímto požádat, abyste aktivně přispěli k podpoře ochrany přírodních zdrojů a životního prostředí, a odevzdali tento přístroj na k tomu určených sběrných místech.

SK POKYNY NA OCHRANU ŽIVOTNÉHO PROSTREDIA

Staré spotrebiče možno recyklovať, a preto nemôžu byť likvidovaný s odpadom z domácnosti! Preto by sme vás požiadať, aby ste aktívne podporovali nás v úspore zdrojov a ochrane životného prostredia a dodali tento prístroj do zberného miesta pre recykláciu (ak je k dispozícii).

BG НАСОКИ ЗА ОПАЗВАНЕ НА ОКОЛНАТА СРЕДА

Старите уреди могат да бъдат рециклирани и следователно не могат да се депонират заедно с битовите отпадъци! Бихме затова Ви молим да ни подкрепят активно в спасяването на ресурси и опазването на околната среда и дава тази единица в събирателен пункт за рециклиране (ако има такива).

HU A KÖRNYEZETVÉDELEMMEL KAPCSOLATOS TUDNIVALÓK

A kiselejtezett elektromos készülékek értékes nyersanyagokat tartalmaznak, és erre figyelemmel nem tartoznak a háztartási hulladék körébe! A gyártómi minden felhasználót arra kér, hogy a maga részéről is tegyen meg mindent a költségkímélés és környezetvédelem érdekében, és a kiselejtezett készüléket adja át az erre a célra kialakított visszavételi helyen, amennyiben van ilyen a környéken.

RO INDICAȚII PENTRU PROTEȚIA MEDIULUI ÎNCONJURĂTOR

Aparatele electrice uzate sunt materiale valoroase, motiv pentru care locul lor nu este la gunoii menajeri! Din această cauză, vă rugăm să ne sprijiniți și să participați la protejarea resurselor naturale și a mediului înconjurător, prin predarea acestui aparat la centrele de preluare a acestora, în cazul în care ele există.

SR UPUTSTVO O ZAŠTITI OKOLINE

Stari električni uređaji sastoje se od vrednih materijala i ne spadaju u kućno smeće! Stoga vas molimo da nas svojim aktivnim doprinosom podržite pri štednji resursa i zaštiti životne sredine, te da ovaj uređaj predate na mesta predviđena za sakupljanje starih električnih uređaja, ukoliko je takvo organizovano.

SL NAPOTKI ZA ZAŠČITO OKOLJA

Stare električne naprave so material, ki ne spada v gospodinjске odpadke. Prosimo vas, da nam aktivno pripomorete pri ohranjanju naravnih virov in zaščiti okolja, zato neuporabno električno napravo odstranite na predvidenih, v te namene urejenih odvzemnih mestih.

HR, BS UPUTE O ZAŠTITI OKOLIŠAI

Stari električni uređaji sastoje se od vrijednih materijala te stoga ne spadaju u kućno smeće! Stoga vas molimo da nas svojim aktivnim doprinosom podržite pri štednji resursa i zaštiti okoliša, te da ovaj uređaj predate na mjesta predviđena za sakupljanje starih električnih uređaja, ukoliko je takvo organizirao.

EL ΥΠΟΔΕΙΞΕΙΣ ΓΙΑ ΤΗΝ ΠΡΟΣΤΑΣΙΑ ΤΟΥ ΠΕΡΙΒΑΛΛΟΝΤΟΣ

Οι παλιές ηλεκτρικές συσκευές είναι πολύτιμα υλικά και συνεπώς δεν έχουν θέση στα οικιακά απορρίμματα! Θα θέλαμε λοιπόν να σας παρακαλέσουμε να μας υποστηρίξετε συμβάλλοντας ενεργά στην προστασία των πρώτων υλών και του περιβάλλοντος παραδίδοντας τη συσκευή αυτή στις υπηρεσίες ανακύκλωσης - εφόσον υπάρχουν.

TR ÇEVRE KORUMA BİLGİLERİ

Eski elektrikli cihazlar dönüştürülebilir malzeme olup ev çöplüğüne atılmamalı! Doğal kaynakların ve çevrenin korunmasına etkin biçimde katkıda bulunmak üzere cihazı lütfen toplama merkezlerine (varsa) iade edin.

حماية البيئة AR

الأجزاء الغير ضرورية لكم . أو أجزاء التغليف . يرجى تسليمها للجهات التي تقوم بأستخدامها مرة ثانية .



Defort[®]

- | | |
|---|--|
| DE Änderungen vorbehalten | RU Возможны изменения |
| EN Subject to change | UK Можливі зміни |
| FR Sous réserve de modifications | KK Өзгөртүгө күүкүмөн |
| ES Reservado el derecho de modificaciones técnicas | CS Změny vyhrazeny |
| PT Reservado o direito a modificações | SK Zmeny vyhradené |
| IT Con riserva di modifiche | BG Подлежи на промяна |
| NL Wijzigingen voorbehouden | HU Változtatás jogát fenntartjuk |
| DA Ret til ændringer forbeholdes | RO Cu dreptul la modificări |
| SV Ändringar förbehålles | SR Промјене |
| NO Rett till endringer forbeholdes | SL Pridržujemo si pravico do sprememb |
| FI Pidätämme oikeuden muutoksiin | HR BS S pravom na izmjene |
| ET Säilib õigus muudatustele | EL ηρομε το δικαίωμα αλλαγών |
| LV Ar tiesībām veikt izmaiņas | TR Değişik yapma hakkı saklıdır |
| LT Galimi pakeitimai | AR مع التمتع بحق تعديل البيانات |
| PL Zastrzega się prawo dokonywania zmian | |



SBM
Storm Brand-Management
group

www.sbm-group.com

SBM group GmbH
Kurfürstendamm 21
10719 Berlin, Germany

SBM group GmbH
Postfach 90, Europaplatz 3
1150 Wien, Austria